

# ATTERRISSAGE A VUE






## Visual landing

Ouvert à la CAP  
Public air traffic

# FONTENAY LE COMTE

## AD 2 LFFK ATT 01

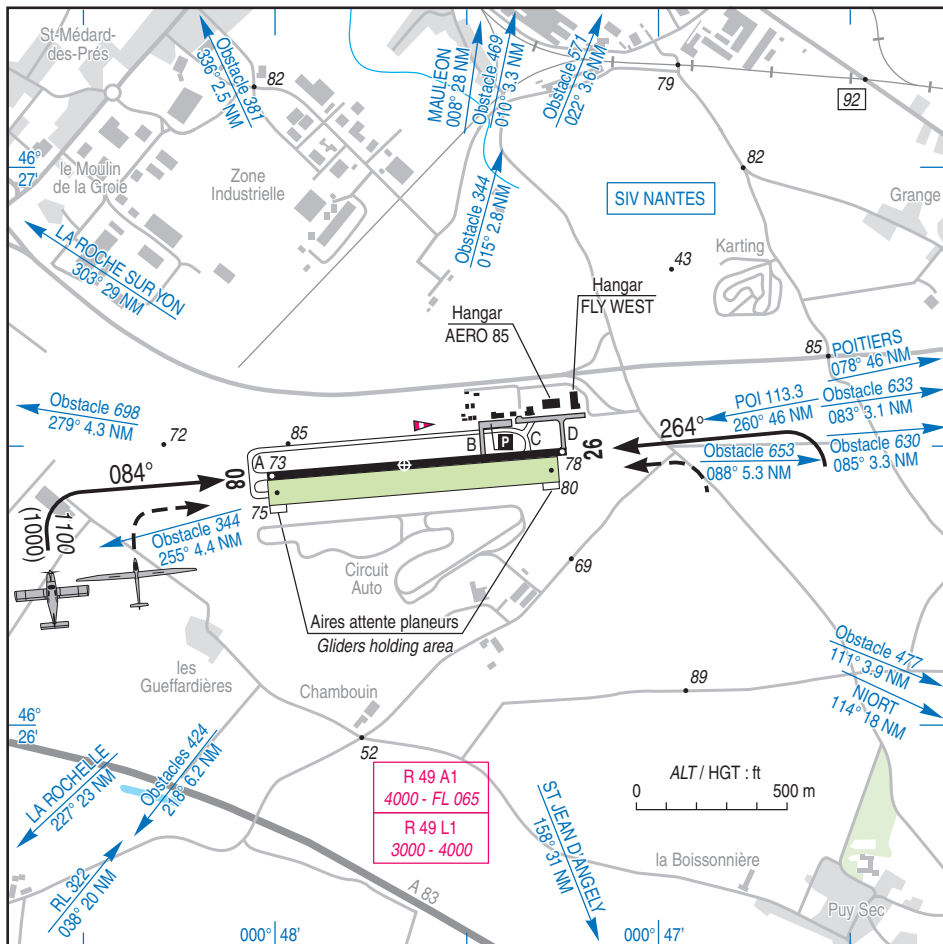
16 JUN 22

					<b>ALT AD : 80 (3 hPa)</b> LAT : 46 26 27 N LONG : 000 47 38 W	<b>LFFK</b> VAR : 0° (20)
---	---	---	---	---	--	------------------------------

APP : NIL

TWR : NIL

A/A (123.500) FR seulement /only



R 49 A1  
4000 - FL 065  
R 49 L1  
3000 - 4000

RWY	QFU	Dimensions Dimension	Nature Surface	Résistance Strength	TODA	ASDA	LDA
08 26	084 264	970 x 23	Revêtue Paved	5.7 t	970 970	970 970	970 970
08 26	084 264	960 x 80	Non revêtue Unpaved	-	960 960	960 960	960 960

Aides lumineuses : NIL

Lighting aids : NIL



---

## FONTENAY LE COMTE

---

### Consignes particulières / *Special instructions*

#### Conditions d'utilisation de l'AD

AD réservé aux ACFT munis de radio.

Utilisation simultanée des deux pistes interdite.

Inutilisable hors RWY et TWY.

Piste non revêtue mixte vol moteur / vol à voile avec balisage de type planeurs.

#### Dangers à la navigation aérienne

AEM (N° 9207) SFC / 820 ft SFC ou 900 ft AMSL - SR-SS située dans le 271°/1,5NM W de l'AD (PSN : 46 26 28 N - 000 49 46 W).

#### Procédures et consignes particulières

Conditions de perméabilité de la zone LFR 49 L/A pour les planeurs et la voltige :

Vols en circuits et vols locaux : notification téléphonique à COGNAC APP TEL : 05 45 32 73 06 avec préavis de 30 min. Transpondeur obligatoire au dessus de 4000 ft. Notification radio COGNAC APP sur 132.450 avant pénétration dans LFR 49 L/A. Veille fréquence COGNAC APP à l'intérieur de la zone.

Clôture en sortie de la zone LFR 49 L/A.

Activité IFR possible

#### Activités particulières

Voltige sur AD (N° 6352) : axe RWY, longueur 1500 m, 1700 ft AMSL / FL 055, utilisable en dehors HOR activité LFR 49 L et A. Pendant activité écoute assurée sur 132.450.

Avions : LUN-SAM sauf JF : 0900-1100, 1300-1700 (ETE-1HR).

Planeurs : SR-SS.

Activité réservée (concernant le vol moteur) aux appareils autorisés par la Délégation Pays de la Loire.

#### *AD operating conditions*

*AD reserved for radio-equipped ACFT.*

*Simultaneous use of RWY prohibited.*

*Unusable outside RWY and TWY.*

*Mixed use on unpaved RWY motor flight / gliding with glider type markings.*

#### *Air navigation hazards*

*AEM (N° 9207) SFC / 820 ft SFC or 900 ft AMSL - SR-SS located 271°/1,5NM W of AD (PSN : 46 26 28 N - 000 49 46 W).*

#### *Procedures and special instructions*

*Entering conditions of LFR 49 L/A for gliders and aerobatic flight :*

*Pattern flights or local flights : notification by phone to COGNAC APP TEL : 05 45 32 73 06 PN 30 min. IFF Mandatory above 4000 ft. Radio notification on COGNAC APP 132.450 before entering within LFR 49 L/A. Watch APP COGNAC frequency into the area.*

*Radio closure as leaving LFR 49 L/A.*

*IFR activity possible*

#### *Special activities*

*Aerobatics (N° 6352) : over RWY in the axis, length 1500 m, 1700 ft AMSL / FL 055, usable out of activity LFR 49 L and A. Permanent watch on radio frequency 132.450.*

*ACFT : MON-SAT (except HOL) : 0900-1100, 1300-1700 (SUM-1HR).*

*Gliders : SR-SS.*

*Activity reserved (motorized planes) for users authorized by Délégation Pays de la Loire.*

---

**FONTENAY LE COMTE**

---

**Informations diverses / Miscellaneous**

Horaires sauf indication contraire / *Timetables unless otherwise specified*  
UTC HIV ; HOR ETE : -1HR / *UTC WIN ; SKED SUM : -1HR*

- 1 - **Situation / Location** : 3 km SSE Fontenay le Comte (85 - Vendée).
- 2 - **ATS** : NIL.
- 3 - **VFR de nuit / Night VFR** : non agréé / *not approved*.
- 4 - **Exploitant d'aérodrome / AD operator** : Municipalité de Fontenay Le Comte / *Municipality*  
TEL : 02 51 53 41 33.  
qui délègue à / *delegating to* Fontenay Le Comte ACB
- 5 - **CAA** : Délégation Pays de la Loire (voir / *see* GEN).
- 6 - **BRIA** : BORDEAUX (voir / *see* GEN).
- 7 - **Préparation du vol / Flight preparation** : Acheminement FPL VFR / *Addressing VFR FPL* : voir / *see* GEN 12.
- 8 - **MET** : VFR : voir / *see* GEN VAC ; IFR : voir / *see* AIP GEN 3.5 ; Station : NIL.
- 9 - **Douanes, Police / Customs, Police** : NIL.
- ← 10 - **AVT** : Carburant / *Fuel* : 100LL.  
Lubrifiant / *Lubricant* : NIL.  
LUN-VEN / *MON-FRI* : 0700-1600.  
TEL : +33 6 64 59 99 80 / +33 9 81 71 19 32.  
En dehors de ces HOR / *Outside these SKED* : PPR PN 48 HR.  
Paiements : espèces, CB, VISA ou Mastercard. / *Payments : Cash, CB, VISA or Mastercard*.
- 11 - **RFFS** : Niveau 1 / *Level 1*.
- 12 - **Péril animalier / Wildlife strike hazard** : NIL.
- 13 - **Hangars pour aéronefs de passage / Transient aircraft hangars** : AERO 85 TEL : 02 28 13 02 66.
- 14 - **Réparations / Repairs** : AERO 85 TEL : 02 28 13 02 66.  
Fly West Loisirs TEL : 02 51 51 13 54.
- 15 - **ACB** : Fontenay le Comte TEL : 02 51 51 09 32  
Planeur Club Sud-Vendée TEL : 02 51 69 73 02.